

# Instructions pour installer Body Double 23

## 1/ Option 1 : Vidéo-projection



IMAGE : Rapport 4/3 Dimensions : 300 cm de base minimum

PROJECTEUR : LCD placé à l'envers au plafond centré sur le haut de l'écran avec Keystone au minimum, distance de projection à déterminer en fonction du vidéo projecteur

CONDITIONS OPTIMALES : le plus près de l'écran avec zoom minimum

CHOIX DU PROJECTEUR :

Dans des conditions d'obscurité satisfaisante, le taux de contraste du projecteur est à privilégier (50 000:1 idéal)

Dans le cas contraire, privilégier la puissance (+/- 3500 lumen)

SON : Suivant la configuration de l'espace, placer les enceintes de part et d'autre de l'écran, les diriger vers le centre de l'espace. En présence d'autres oeuvres dans l'espace d'exposition, réaliser des tests de volume sonore avant la projection.

MURS : peints en noir ou gris foncé

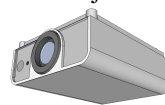
Utiliser un rectangle blanc en réserve sur le mur :

- Définir la taille de l'image souhaitée et la mettre à niveau
- Marquer les 4 coins au niveau du dernier pixel allumé
- Relier ces points pour obtenir le rectangle de l'image
- Placer du scotch de peintre à l'intérieur de la zone en suivant le dernier pixel visible
- Peindre en gris ou noir autour de l'écran obtenu

SOL : Recouvrir le sol de moquette grise car cela améliore considérablement l'acoustique de l'espace.

Si l'espace doit être configuré autrement, merci de prendre contact avec Air de Paris.

Vidéo Projecteur LCD



video composante

Amplificateur + Enceintes



double RCA mâle vers double RCA mâle

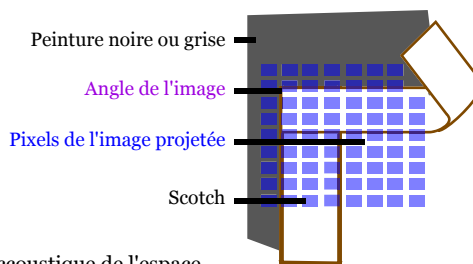
Lecteur DVD



sortie composante



distance maxi 100 cm



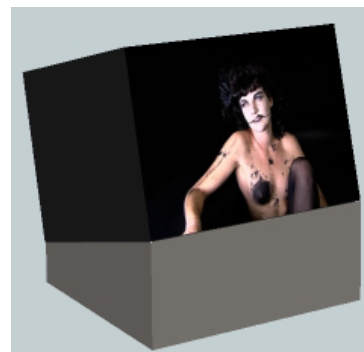
## 2/ Option 2 : Sur moniteur CRT

Lecteur DVD relié par câble composite à un moniteur à tube CRT d'un minimum de 19 pouces (type Hantarex ou Sony Trinitron) format d'image 4/3 présenté sur un socle bas de même dimension que l'écran et incliné à 15° environ posé à même le sol.

Le socle est peint de la même couleur que le moniteur.

Pour le son :

- Utiliser les enceintes intégrées du moniteur
- ou
- Raccorder la sortie audio du lecteur DVD à des enceintes pré-amplifiées qui doivent être placées au sol derrière le moniteur, de chaque côté
- ou
- Utiliser un casque (à raccorder au lecteur DVD)



## 3/ Réglages :

Vérifier que votre équipement est compatible avec le média fourni (DVD-R).

Ajuster les niveaux de contraste et luminosité de l'image, à partir des réglages d'usine (initialiser les réglages avant de commencer).

Si l'image paraît sombre, il peut être nécessaire de remplacer l'ampoule du vidéo projecteur ou de changer le moniteur.